

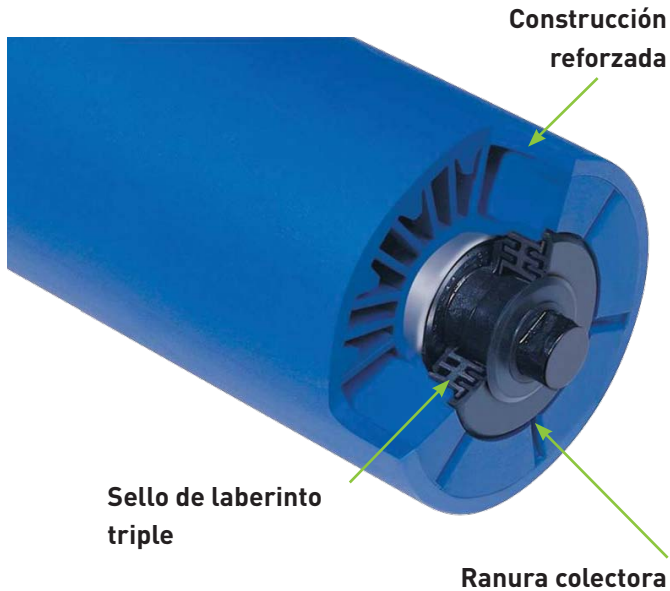
# KING ROLLER

El rodillo de polímero de alto rendimiento



Nuestra generación de rodillos de polietileno de alta densidad (HDPE) ha sido diseñada para las aplicaciones más exigentes. Gracias a su estructura reforzada, el **King Roller** puede reemplazar los rodillos de acero de uso industrial. La superficie autolimpiante del **King Roller** reduce ampliamente el riesgo de contaminación de la superficie del rodillo, lo cual es la principal causa de la falta de alineación de la banda, el derrame de material, el desgaste prematuro y la falla en el caso de los rodillos de acero.

En el mundo de hoy en que los costos de la energía aumentan día a día, el diseño liviano aunque robusto del **King Roller** puede ayudar a reducir las tensiones de la banda y el consumo de energía para mantener bajos los costos de funcionamiento.



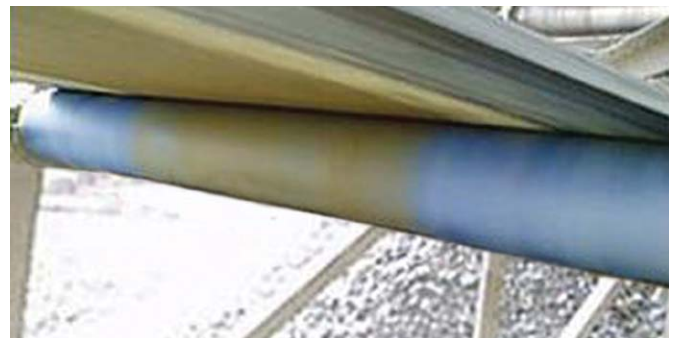
Acumulación de material sobre rodillo de acero



## VENTAJAS DEL KING ROLLER

- ✓ **Diseño de rodillo patentado:** construcción reforzada de polietileno de alta densidad, fuerte y resistente a la abrasión, para cargas pesadas.
- ✓ **Superficie autolimpiante (antiestática):** reduce la contaminación de la superficie del rodillo, por lo que requiere escaso mantenimiento.
- ✓ **Mayor vida útil:** menos tiempo de inactividad: polietileno de alta densidad anticorrosivo y sello de laberinto triple hermético y resistente al polvo, lo que significa que el **King Roller** es ideal para entornos polvorientos, húmedos, alcalinos y ácidos, dado que no se oxidará y sus rodamientos están protegidos contra la humedad.
- ✓ **Seguro:** no tiene bordes que puedan oxidarse ni bordes giratorios filosos que puedan cortar la banda, en especial, durante las operaciones de alta velocidad.
- ✓ **Ahorro de energía:** es hasta un 60% más liviano que un rodillo de acero, lo que se traduce en menor tensión de la banda y hasta un 14% menos en el consumo de energía.
- ✓ **Más ecológico:** su funcionamiento silencioso reduce la contaminación auditiva. Además, el tubo del rodillo de polietileno de alta densidad puede reciclarse.
- ✓ **Higiene y seguridad:** menor riesgo de lesiones: es más liviano, seguro y fácil de colocar y mantener (especialmente, en accesos difíciles y en transportadores largos o suspendidos).

Es muy clara la diferencia con la superficie autolimpiante del **King Roller**



TAMBIÉN HAY DISPONIBLE UN MODELO ANTIINFLAMABLE

**Smiley Monroe Ltd**  
Casa Central  
23 Ferguson Drive  
Knockmore Hill Industrial Park  
Lisburn, Co. Antrim BT28 2EX  
Irlanda del Norte

T. +44 (0)28 9267 3777  
F. +44 (0)28 9266 3666  
E. sales@smileymonroe.com

**SMILEY  
MONROE**

[www.smileymonroe.com](http://www.smileymonroe.com)

ISO 9001: 2008 OHSAS 18001: 2007

# KING ROLLER

El rodillo de polímero de alto rendimiento



## DESPIECE

### LEYENDA:

- 1 Tubo del rodillo de polietileno de alta densidad
- 2 Eje (acero blando/acero inoxidable)
- 3 Conjunto de carga de rodamientos
- 4 Rodamiento de tapa doble
- 5 Sello de laberinto hembra
- 6 Sellos de laberinto
- 7 Sello de laberinto macho
- 8 Tapajuntas



## OPCIONES



**TAPA TERMINAL**  
Protege el eje de acero contra el óxido. Disponible en rojo o negro.

**EJE DE ACERO INOXIDABLE**  
Anticorrosivo

Disponible en los siguientes diámetros (pulgadas):

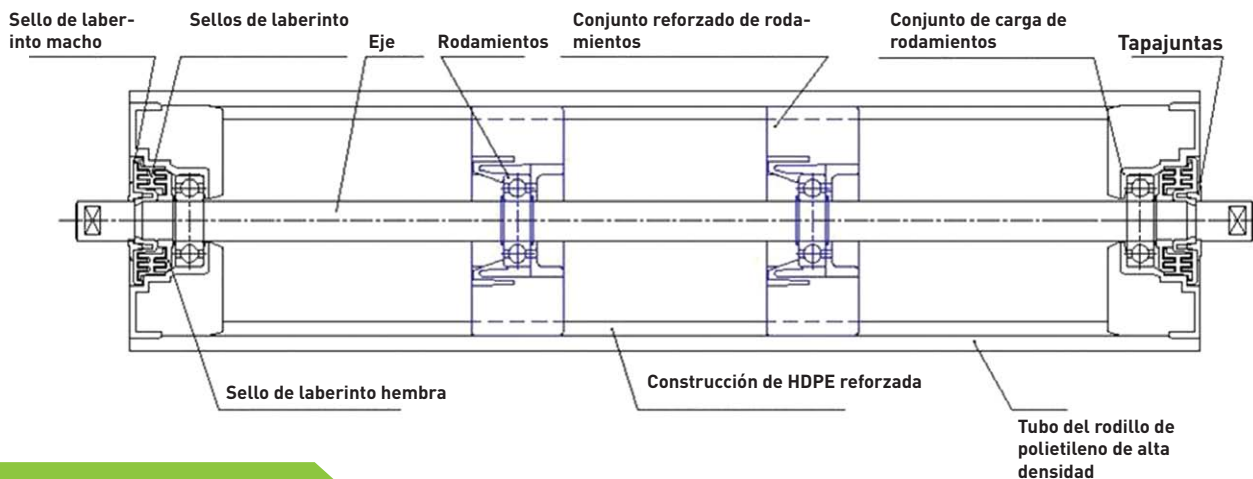
3 1/2	4	4 1/4	4 1/2	5	5 1/4	5 1/2	6	6 1/4	6 1/2
-------	---	-------	-------	---	-------	-------	---	-------	-------

## RODILLOS DE RETORNO

(con rodamientos adicionales en el centro)

Disponible en los siguientes diámetros (pulgadas):

3 1/2	4	4 1/4	4 1/2	5	5 1/4	5 1/2	6	6 1/4	6 1/2
-------	---	-------	-------	---	-------	-------	---	-------	-------



## APLICACIONES

- Explotación de canteras
- Puertos
- Obras con cemento
- Fertilizantes/potasa
- Reciclaje
- Arena y grava
- Manipulación de carbón
- Extracción de zinc
- Granos
- Fabricación de equipos

**TAMBIÉN HAY DISPONIBLE UN MODELO ANTIINFLAMABLE**

**Smiley Monroe Ltd**  
Casa Central  
23 Ferguson Drive  
Knockmore Hill Industrial Park  
Lisburn, Co. Antrim BT28 2EX  
Irlanda del Norte

T. +44 (0)28 9267 3777  
F. +44 (0)28 9266 3666  
E. sales@smileymonroe.com



[www.smileymonroe.com](http://www.smileymonroe.com)

ISO 9001: 2008 OHSAS 18001: 2007